

Iceland
Liechtenstein
Norway grants



Norway grants

ORGANIZAT DE



PARTENERI PROIECT

uefiscedi



ORDINUL
ARHITECTILOR
DIN ROMANIA

PARTENER LOCAL



AGENTIA
MUNICIPALITATII
BRAŞOV

SUB ÎNALTUL PATRONAJ AL



MINISTERUL CERCETĂRII,
INOVAȚII ȘI DIGITALIZĂRII

UrbanLab
for Green Cities

M100

Mirror Mission
Cities Hub Romania

BRAȘOV

1 – 2 IULIE 2024



CATIA

CENTRUL DE AFACERI, TRANSFER TEHNOLOGIC
ȘI INCUBATOR DE AFACERI



M100.RO



Urban**Lab** for Green Cities
Braşov, 1 - 2 Iulie, 2024

Nr.

comuna

Sabina Baci

Manager cultural și om de comunicare cu 15+ ani de experiență în proiecte de industrii creative.

Mutată în Brașov din 2022, directorul festivalului CULMEA: Film și educație de mediu.

Interesată de generarea de conversații despre criza climatică prin proiecte aflate la intersecția dintre mediu x arte.



Diana Chițu

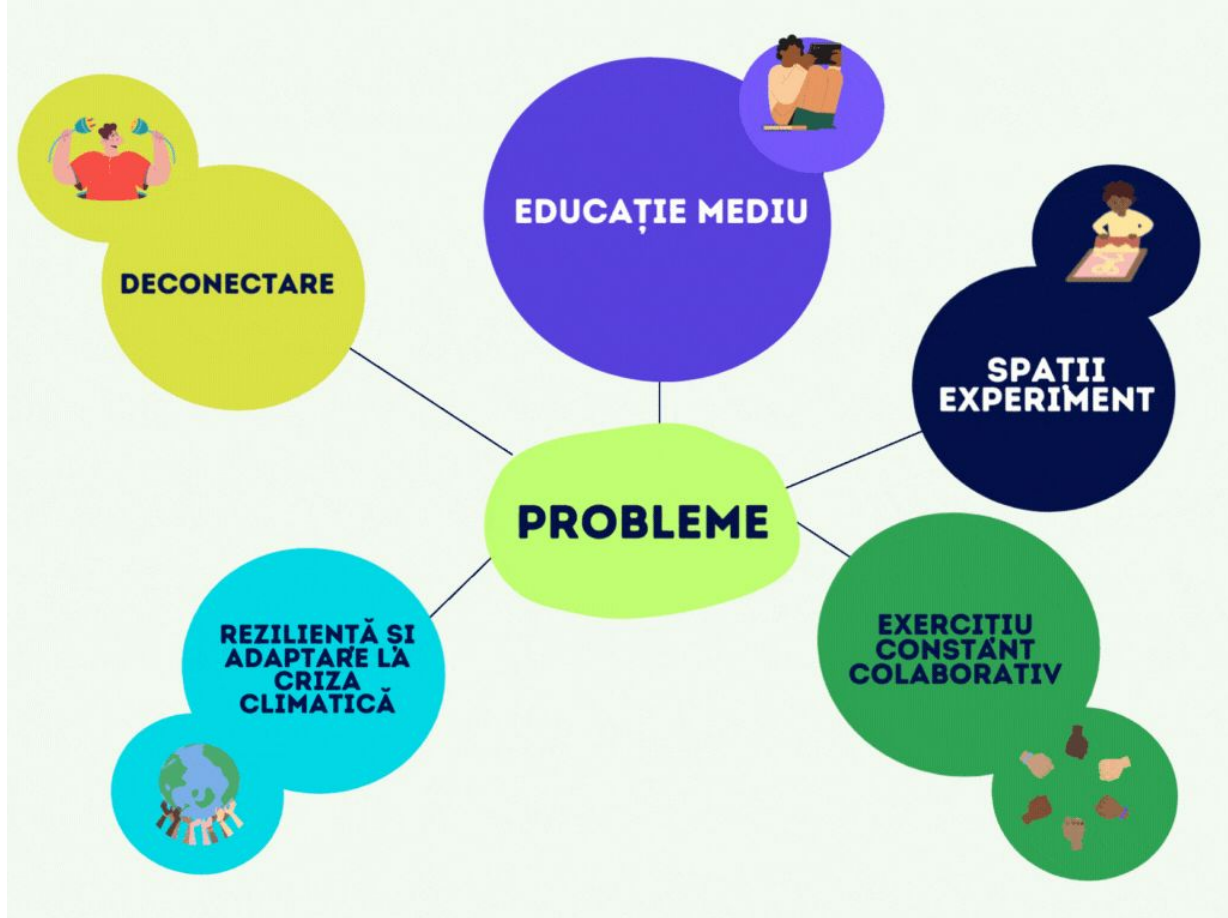
Manager de marketing și comunicare cu 15+ ani experiență în diverse sectoare, cu focus pe sustenabilitate în ultimii 5 ani.

Lucrează cu stakeholderi diferiți de la autorități locale, companii private și ONG-uri.

Interesată să rezolve probleme de mediu ale orașelor și de wellbeing-ul comunităților.



Problema



Soluții deja existente

Scurtă descriere a soluțiilor deja existente:



La firul ierbii – Industria Bumbacului, București



Lava Kulturhuset – Stockholm, Suedia



Alle Ortiche - Genoa, Italia

Our solution

English description

Comuna – Interdisciplinary community hub for youth

Comuna is the meeting place for young people, where **the community grows together**. We are laying the foundations of a multifunctional community center dedicated to young people, serving as a catalyst for educational, cultural, and environmental initiatives.

We are bringing together **cultural and environmental NGOs** into a consortium with a 5-year plan, working on a shared agenda.

We actively collaborate with **authorities and the private sector** to support the center's agenda.

We are setting up a collaborative space for **interdisciplinary projects at the intersection of environment, art, and technology**.

We curate a program of civic education and community activation, with a **youth board that co-creates the activities**.

We are establishing a **resource center for citizens, focused on climate resilience**.



Soluția noastră

Scurtă descriere a soluției:

Comuna – Centru comunitar interdisciplinar pentru tineri

Comuna este locul de întâlnire al tinerilor, unde **comunitatea crește împreună**. Punem bazele unui centru comunitar multifuncțional dedicat tinerilor, catalizator de inițiative educaționale, culturale și de mediu.

Adunăm forțele **ONG-urilor culturale și de mediu într-un consorțiu/cooperativă** cu un plan pe 5 ani, având o agendă comună.

Colaborăm activ cu **autoritățile și mediul privat** pentru a sprijini agenda centrului.

Amenajăm un spațiu colaborativ pentru **proiecte interdisciplinare la intersecția dintre mediu, artă și tehnologie**.

Curatoriem un program de educație civică și activare comunitară, cu un **board de tineri care co-creează activitățile**.

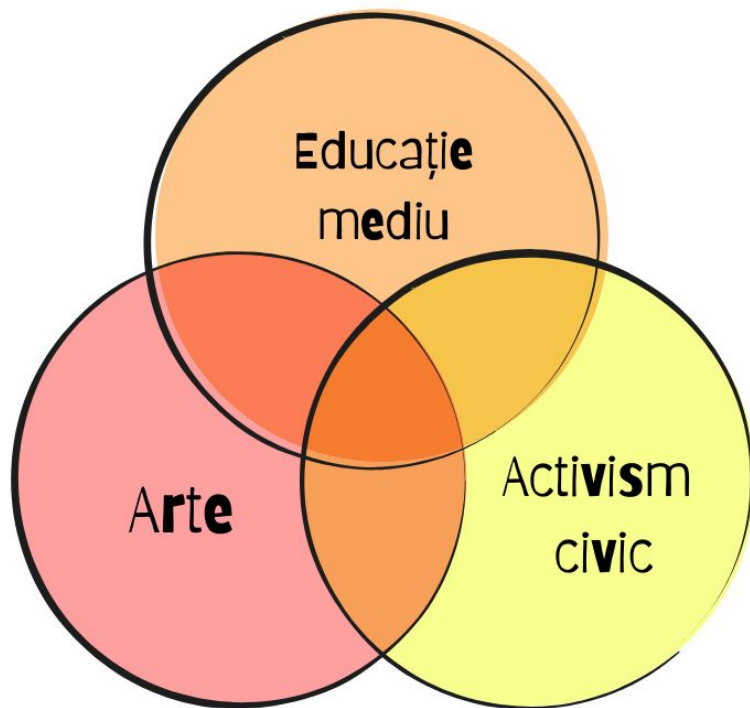
Punem bazele unui **centru de resurse pentru cetățeni, axat pe reziliență climatică**.



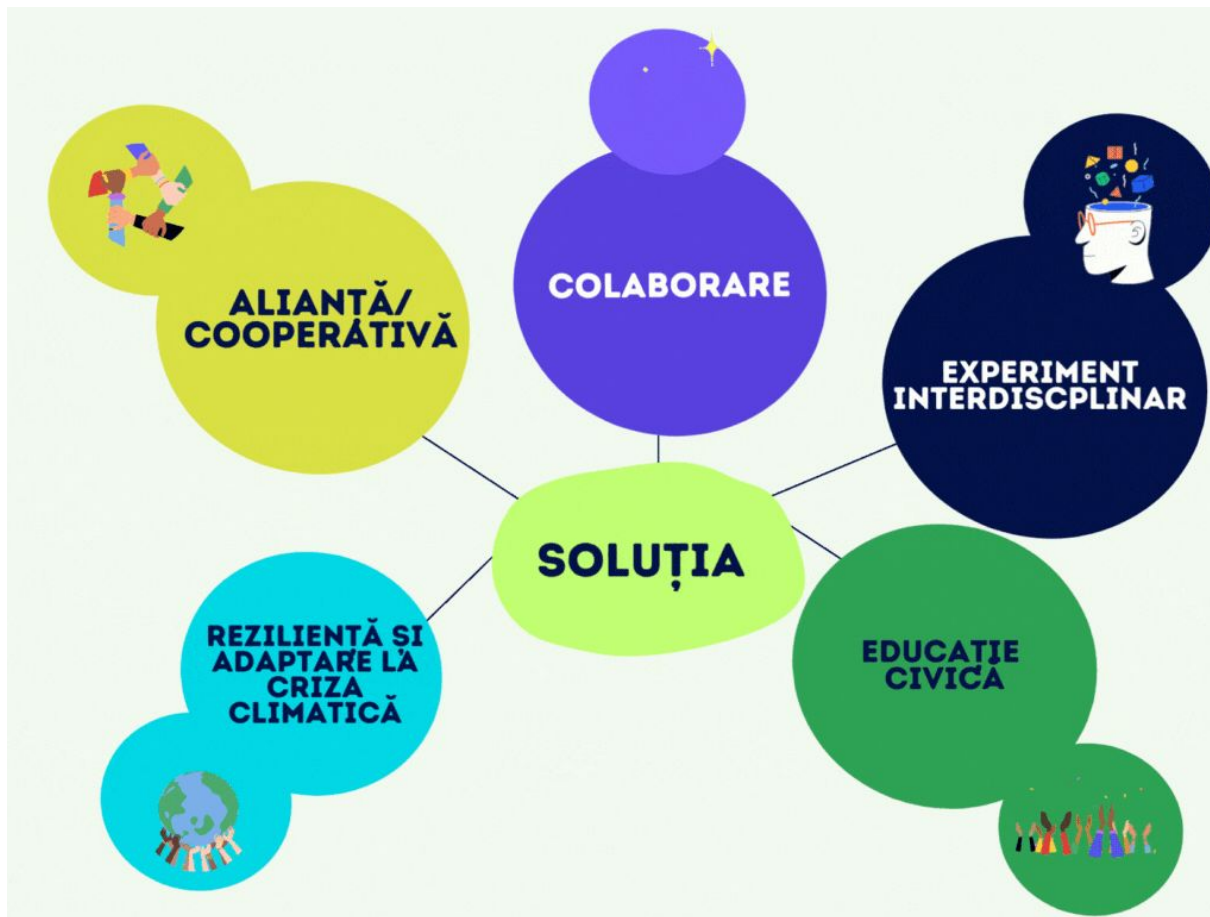
Soluția

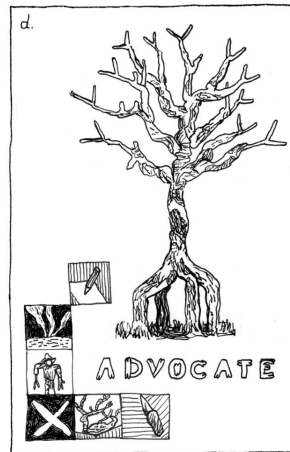
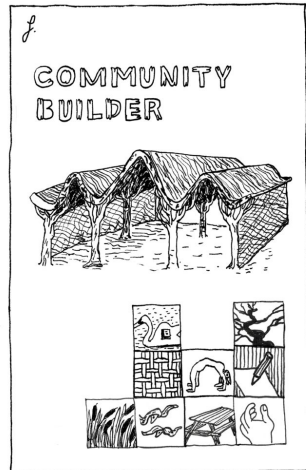
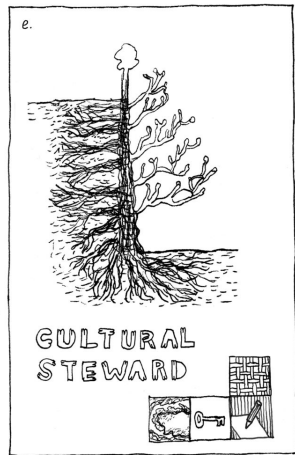
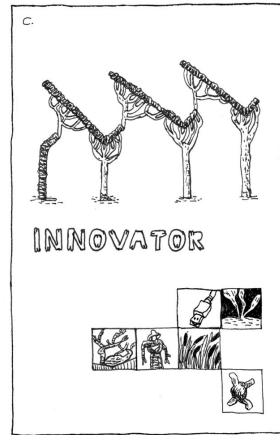
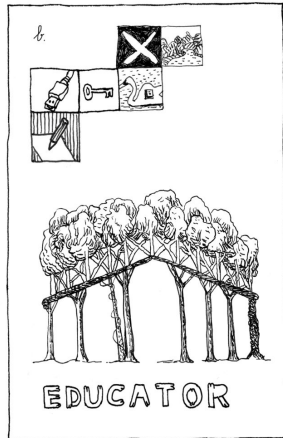
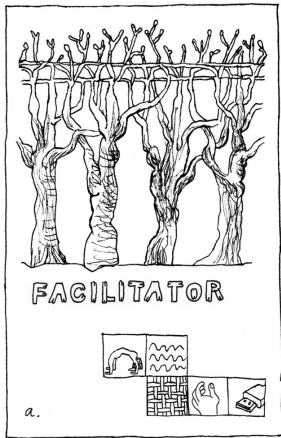


Soluția



Soluția





A. M.Ranczakowska, M. Fraioli, A. Garma, Just Sustainability from the Heart of Communities. The Transformative Power of Socio-Cultural Centres, ENCC, May 2024.
<https://encc.eu/articles/qualitative-research-on-the-roles-of-socio-cultural-centres-in-just-sustainability-transitions>.

MAI 2025

ACTIVITĂȚI

<p>MAY 3</p> <p>ATELIER CLIMATE FRESK PENTRU COPII</p> <p>9AM-11AM</p>	<p>MAY 10</p> <p>ATELIER RISIPĂ ALIMENTARĂ & CINE COMUNITARE</p> <p>9AM-11AM</p>	<p>MAY 12</p> <p>TÂRG HAINE SECOND-HAND & REPAIR CAFE</p> <p>9AM-11AM</p>	<p>MAY 18</p> <p>PROIECTIE DE FILM</p> <p>9AM-11AM</p>
<p>MAY 20</p> <p>EXPOZITIE TIP CLIMATE MUSEUM</p> <p>9AM-11AM</p>	<p>MAY 22</p> <p>DEZBATERE CIVICĂ PE TEMA CALITĂȚII AERULUI</p> <p>9AM-11AM</p>	<p>MAY 27</p> <p>ONE STOP SHOP EFICIENȚA ENERGETICĂ</p> <p>9AM-11AM</p>	<p>MAY 30</p> <p>SESIUNE DE LUCRU ONG-URI</p> <p>9AM-11AM</p>



Avantaje competitive

- Amenajarea unui spațiu atractiv, flexibil și care să inspire tinerii, să se simtă auziți, văzuți, înțeleși
- Program diversificat actual, învățare prin practică, artă și divertisment
- Acces la rețele extinse: ONG-uri, instituții, asociații
- Încheiem parteneriate cu entități similare din alte țări și vom organiza campanii de schimb de experiență
- Implicarea tinerilor în decizii și dezvoltarea programelor și activităților
- Organizarea de evenimente și festivaluri comunitare (cine comunitare, seri de film, ceaiuri dansante)

Potențial de replicabilitate

Dezvoltăm un model bazat pe colaborare și parteneriate care poate fi adaptat și replicat la alte orașe similare pentru a accesa resurse și expertiză din mediul local

Având un plan pe 5 ani, vom putea experimenta și testa diverse modele pentru a ajunge la o agendă comună. Acest lucru ne va aduce consistență și predictibilitate pentru a atrage parteneri și finanțări.

Fiind un spațiu modular care își propune să acomodeze diferite activități, va avea flexibilitatea de transformare și adaptare la nevoile și resursele specifice fiecărei comunități / oraș.

Programele educaționale și cele de implicare civică pot deveni model de bună practică pentru alte orașe care se confruntă cu probleme similare.

Centrul de reziliență pentru criza climatică va fi adaptat în funcție de geografia și provocările meteorologice al fiecărui oraș.



Investiții necesare

Investiții	Preț	Numărul de bucăți	Total
Proiect amenajare	10.000 euro		
Costuri amenajare & dotări spațiu (mobilier, etc)	60.000 euro		
Branding & Campanie lansare	10.000 euro		
Total costuri			70.000 euro

Cheltuieli lunare

Costuri	Preț	Numărul de bucăți	Total
Chirie & întreținere	2.000 euro	12 luni	= 24.000 euro
Resurse umane – 1 administrator + 1 community manager + 1 director programe + 1 director executiv	9.500 euro	12 luni	= 114.000 euro
Buget activități	5.000 euro	12 luni	= 60.000 euro
Comunicare	2.000 euro	12 luni	= 24.000 euro
Overheads (10%)	1.850 euro	12 luni	= 22.200 euro
Total costuri: aprox. 20.000 euro/lună			244.200 euro

Mulțumim!



UrbanLab for Green



Business Model

Care sunt 3 modele de business pe care le puteți aplica pentru a capta venituri? (opțional)

1. Închiriere spațiu evenimente
2. Accesare granturi și finanțări
3. Consultanță / Vânzare de traininguri
4. Funcțiuni comerciale tip: cafenea, cantină, librărie

Iceland
Liechtenstein
Norway grants



Norway grants

ORGANIZAT DE



PARTENERI PROIECT



ORDINUL
ARHITECTILOR
DIN ROMANIA

PARTENER LOCAL



AGENTIA
MUNICIPALĂ
DE
DEZVOLTARE
URBANĂ
BRAŞOV

SUB ÎNALTUL PATRONAJ AL



MINISTERUL CERCETĂRII,
INOVAȚII ȘI DIGITALIZĂRII



M100
Mirror Mission
Cities Hub Romania

comuna

LOCUL

BRAȘOV, 1 – 2 Iulie, 2024

