

Timișoara, 21-23 Aprilie 2023

Echipa 3. Grădina urbana

Urban**Lab** for Green Cities



Gradina urbana - Echipa

Alin Neag

Antreprenor local si student la
HORTICULTURA (USVT)



Monica Ocnean

Auditor Financiar si Lector USVT
Implicata activ in sustinerea ideilor
antreprenoriale ale studentilor USVT



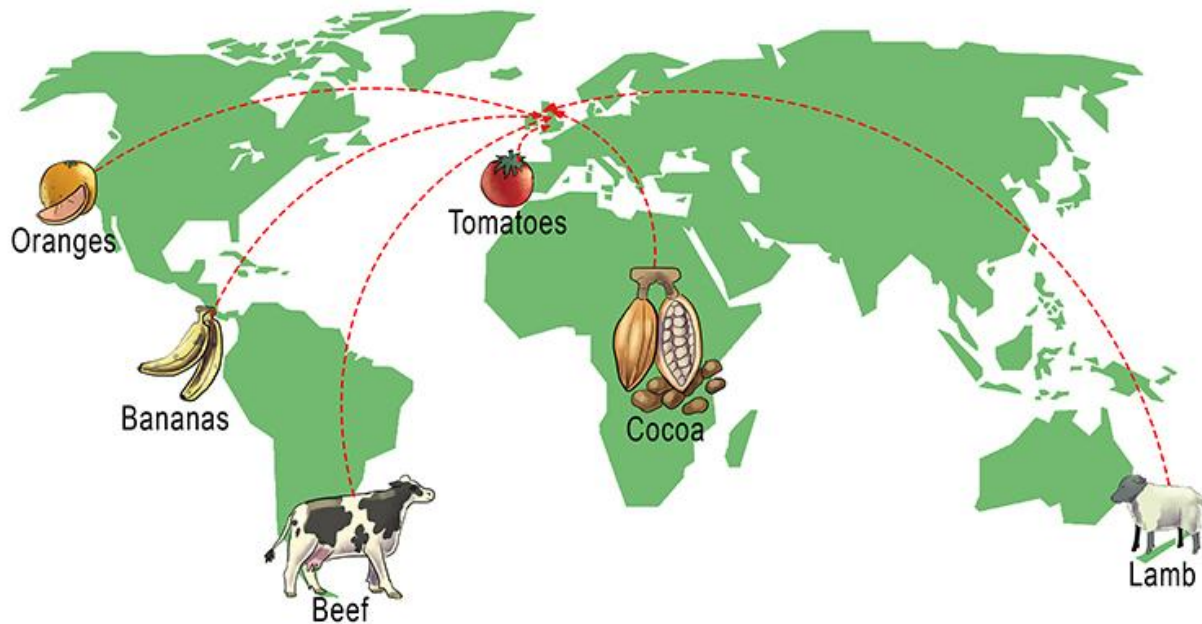
Problema

Scurtă descriere a problemei:

- Distanța foarte mare parcursă de fructe și legume până ajung la consumatorii finali > generând o amprentă de carbon foarte mare

INS (2020) >>> importurile de legume și fructe în România au ajuns la maximul istoric de 1,2 miliarde de euro, o creștere de 252% față de 2011.

Problema - VIZUAL



Problema - exemplu > o caserola de Ciuperci Pleurotus

Presupunem ca produsul este cultivat in Olanda si calatoareste de la **Amsterdam** la **Bucuresti**, parcurge aproximativ **1,784km** ...

Daca distanta e parcursa cu **AVIONUL** genereaza:

399 kgCO2 sau **109 kg Carbon**

Daca distanta e parcursa cu **MASINA** genereaza:

322 kgCO2 sau **88 kg Carbon**

Daca distanta e parcursa cu **TRENUL** genereaza:

111 kgCO2 sau **30 kg Carbon**

Care sunt solutiile?

Soluții deja existente

PIATA VOLANTA STADION



Soluția noastră

Soluția propusă de noi este un **SPATIU INDOOR** în care să cultivăm **CIUPERCI COMESTIBILE** direct în parcare a unui supermarket!



Soluția noastră - VIZUAL



Soluția noastră - VIZUAL

Acum...



In curand...

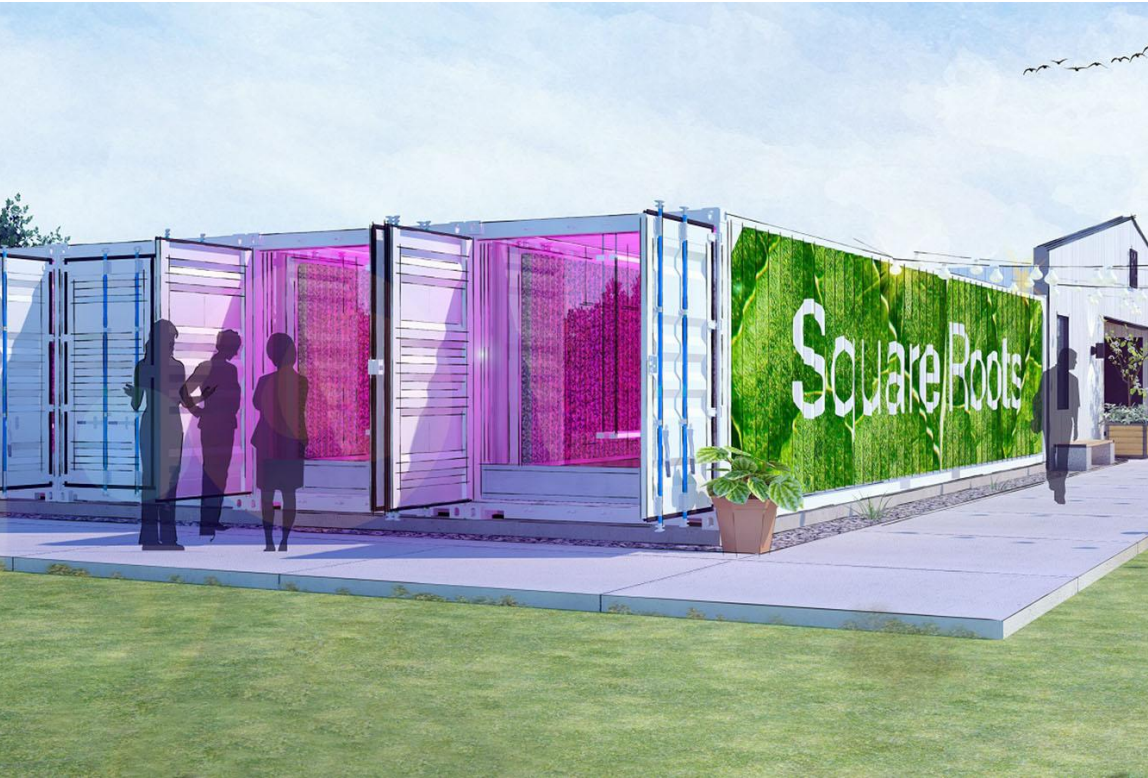


Soluția - Avantajul competitiv



	<i>Soluția noastră</i>			
Diversitate mare de ciuperci comestibile	✓	✗	✗	✗
Usurinta in scalare / replicare in alte orase	✓	✓	✗	✓
Autonoma financiar (costuri operationale foarte mici)	✓	✗	✗	✓
Perioada de cultivare 12 luni / an	✓	✗	✗	✗
Planificare atenta reducand risipa alimentara spre zero	✓	✓	✓	✗

Potențial de replicabilitate



- Autonomie financiara rapida (costuri mici de functionare)
- Grad ridicat de automatizare (necesara o singura persoana part-time)
- Parteneriate cu retaileri care au prezenta nationala

Plan de implementare

- **Lunile 1-3:**
 - Cercetare si alegerea soiurilor de ciuperci pe care urmeaza sa le cultivam
 - Parteneriat strategic cu un Retailer care sa ne ofere spatiul fizic + preluarea productiei obtinute

- **Lunile 3-12:**
 - Start-ul productiei efective, culegerea si vanzarea primelor recolte
 - Actiuni de promovare asupra beneficiilor pentru mediu/om al solutiei noastre

- **Lunile 12-24:** Evaluarea modelului de business si dupa ce avem un model functional timp de un an, scalam proiectul si in alte orase! In urmatorul an ne propunem sa creem trei noi containere functionale in Arad, Lugoj, Resita!

- **Lunile 24+:** Dezvoltarea concepului la nivel national :)

Business Model



**Vanzare
directa
spre
retail**



Buget

Investitia initiala = 10.000e (10 mp)

- Container de productie
- Rafturi metalice
- Substrat / compost productiv 12 luni
- Sistem de climatizare + lumini led + senzori automatizare

Productie estimata

- Productia medie e de **50 kg / mp** > 500 kg / container (ciclu de recoltare)
- 6 Cicluri de recoltare pe an > **3000 kg / anual**

Incasari generate

- 3000 kg / anual x 30 lei/kg = **90.000 lei**

Obs. acesta este pretul de vanzare spre retailer in conditiile in care avem un parteneriat in care el suporta cheltuielile cu utilitatile + pune la dispozitie spatiul din parcare lor.

Echipa 3. **Gradina urbana**

Mulțumim!

